



8 | ТРУБОРЕЗЫ, ДРУГИЕ ИНСТРУМЕНТЫ

ТРУБОРЕЗЫ, ПРИНАДЛЕЖНОСТИ,
ЗАПАСНЫЕ ЧАСТИ
→ СТР. 290



МОЛОТКИ
→ СТР. 292



ЗУБИЛО, ПРОБОЙНИК, КЕРНЕР, ВЫКОЛОТКА
→ СТР. 293



ШАБЕР, НАПИЛЬНИК, НОЖОВКА ПО МЕТАЛЛУ
→ СТР. 296



ЭКСТРАКТОРОВ ДЛЯ РЕЗЬБЫ
→ СТР. 298



ЭКСТРАКТОР, ПАТРОН-ЭКСТРАКТОР,
ГАЙКОЛОМ
→ СТР. 299



ШТАНГЕНЦИРКУЛЬ
→ СТР. 299



ИНСТРУМЕНТАЛЬНЫЙ ДЕРЖАТЕЛЬ
→ СТР. 300



ДРУГИЕ ИНСТРУМЕНТЫ
→ СТР. 300



КАРМАННЫЙ ФОНАРИК
→ СТР. 303



ПИНЦЕТ, НОЖНИЦЫ ДЛЯ ПРОВОЛОКИ
→ СТР. 304





Фирменные инструменты STAHLWILLE для труб

Исключительно надежные труборезы гарантируют точность резания без отклонения сечения. Трубы могут сразу подвергаться дальнейшей обработке.

Труборез EXPRESS № 150

Идеален для труб из стали, меди, латуни, легкого сплава и твердой пластмассы. На складе имеется инструмент 2-х размеров для наружного диаметра от 6 до 63 мм.

Важные достоинства инструментов STAHLWILLE при резании труб:

Прямой срез

Труборезы STAHLWILLE EXPRESS отрезают трубу точно по вертикали. Режущие колеса надежно подводятся к трубе широкими направляющими роликами. Благодаря этому, исключается отклонение или перекос сечения. Прочная кованая в штамп скоба с усиленной осью режущих колес предотвращает «нарезание резьбы».

Удаление заусенцев и снятие фаски

Широкие направляющие ролики развальцовывают возникающие при резании заусенцы. Чистовая обработка не требуется. Отрезанная труба уже снабжена фаской и может сразу поступать в дальнейшую обработку. Поверхность реза скошена в соответствии с формой режущего колеса.

Возможность универсального использования – работа на уложенных трубах

Труборезы STAHLWILLE EXPRESS также могут оснащаться тремя режущими колесами. Это обеспечивает высокую эффективность работ на уже уложенных трубах за счет малого угла поворота.



1

Пальцы для колес и роликов



2

Режущие колеса для стальных труб, труб из цветных металлов и пластмассовых труб



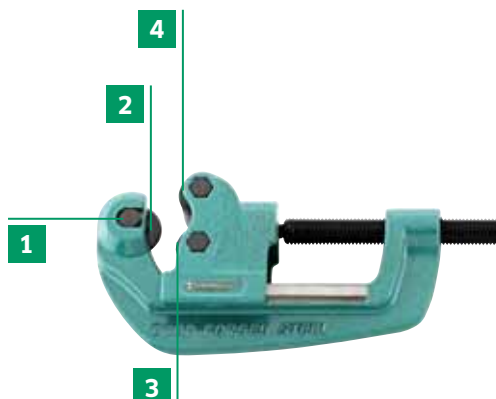
3

Направляющие ролики для труборезов



4

Кольцевые прокладки для оснащения тремя режущими колесами



Трубобрес METAL № 153

Этот легкий и удобный инструмент особенно подходит для труб из меди, латуни, легкого сплава и твердой пластмассы, а также для тонкостенных стальных труб с наружным диаметром от 3 до 35 мм при максимальной глубине резания 2,5 мм. Заусенцы от резания удаляет интегрированная внутренняя трубная фреза с 3-мя лезвиями в рукоятке.



Трубобрес для тонких труб № 155

Этот исключительно компактный и точный трубобрес рекомендуется использовать для труб из меди, латуни, легкого сплава и твердой пластмассы, а также для тонкостенных стальных труб с наружным диаметром от 3 до 16 мм при максимальной глубине резания 2,0 мм.



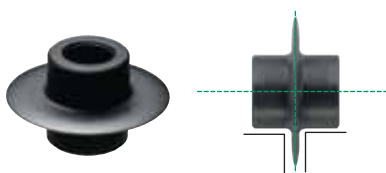
Цепной трубобрес № 157

Специальный трубобрес с плавной регулировкой и грибком для обработки, в том числе труб из высококачественной стали с толщиной стенки до 1,8 мм и наружным диаметром от 25 до 75 мм. Длина цепи до 270 мм.



Режущие колеса STAHLWILLE для стальных и чугунных труб

Высококачественная сталь малой изнашиваемости обеспечивает исключительную производительность резания. Режущие колеса изготовлены из специальной вязко-твердой стали, гарантирующей длительный срок службы.

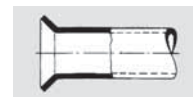


Устройства STAHLWILLE № 165N для двойной развальцовки

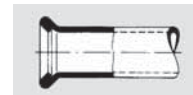
Для создания прочных соединений нагнетательных труб используются устройства для двойной развальцовки. С помощью этого практичного и надежного цехового устройства от STAHLWILLE можно уверенно и без предварительных знаний производить двойную развальцовку в соответствии с нормами (например, на автомобильных тормозных трубках) согласно стандарту DIN 74234. Зажатое в тисках устройство готово к использованию. Гарантируется быстрая и безопасная обработка цельнотянутых бесшовных и катанных труб с двойными стенками (Bundy®-Rohr) толщиной 0,7 или 1,0 мм с помощью лишь одной развальцовочной вставки.



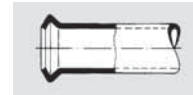
Устройства STAHLWILLE для развальцовки – просты в обращении и обеспечивают гарантированную точность результатов.



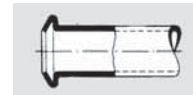
Простая развальцованная кромка D



Двойная развальцованная кромка E



Двойная развальцованная кромка F



Двойная развальцованная кромка F 180°

Различные соответствующие нормам простые и двойные развальцованные кромки – легко и быстро изготавливаются с помощью устройства STAHLWILLE для двойной развальцовки.

150 Труборез EXPRESS

с 1 режущим колесиком и 2 роликами; для стальных, медных, твердых пластиковых и легких металлических труб



Код	Размер	"	мм	мм	Глубина прореза макс. мм	гр	☐
60021001	1 ¹⁾	1/8-1 1/4	3-32	6-43	4,5	1220	1
60021002	2 ¹⁾	1/8-2	3-50	10-63	7	2149	1
60121001	1/3 ²⁾	1/8-1 1/4	3-32	6-43	4,5	1113	1
60121002	2/3 ²⁾	1/8-2	3-50	10-63	7	1975	1

¹⁾ с широкими направляющими роликами

²⁾ с 3 режущими колесиками

153 Труборез METAL

для медных, латунных, легкосплавных, пластиковых и тонкостенных стальных труб с внутренней фрезой (3 резака) в рукоятке, кованный, хромированный



Код	"	мм	Глубина прореза макс. мм	гр	☐
60010000	1/8-1 3/8	3-35	2,5	356	1

155 Малый труборез

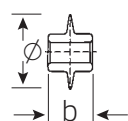
для медных, латунных, легкосплавных, пластиковых и стальных тонкостенных труб



Код	"	мм	Глубина прореза макс. мм	гр	☐
60070001	1/8-5/8	3-16	2	102	1

SR150 Режущее колесико

для стальных труб



Код	Размер	для труборезов	∅ мм	ширина мм	гр	☐
69020101	1	150/1	25	14	14	10
69020201	2	150/2	32	19	28	10
69020301	3/4	150/3 + 4	41	19	38	10

SR153 Режущее колесико



Код	для труборезов	∅ мм	ширина мм	гр	☐
69010001	153	20	6	6	10

SR155 Режущее колесико

Код	для труборезов	∅ мм	ширина мм	гр	☐
69110001	155	20	5	5	10

157 Цепной труборез

плавный, с поворотной рукояткой, также для труб из высококачественной стали толщиной до 1,8 мм, длина цепи 270 мм



Код	мм	Глубина прореза макс. мм	гр	☐
60110001	25-75	2	705	1

K157 Запасная цепь

Код	гр	☐
69130001	183	1

RL 150/153/1500 Ролики

для труборезов



Код	№	для труборезов	∅ мм	ширина мм	гр	☐
69020107	RL 1500/1	150/1	23	21,5	62	2
69070202	RL 1500/2	150-151/2	28	27,5	117	5
69020302	RL 150/3/4	150-151/3 + 4	33	19	115	5
69010002	RL 153	153	12	12	10	5

BL/BZ 150/153/1500 Болт

для колесиков и роликов



Код	№	Колесный болт	Роликовый болт	для труборезов	длина мм	∅ мм	гр	☐
69020104	BL 150/1	x ¹⁾		150/1	29	7,5	10	1
69020103	BZ 1500/1		x ²⁾	150/1	38,5	7,5	14	10
69070203	BZ 1500/2		x	150-151/2	46	9	23	10
69070204	BL 1500/2	x		150-151/2	38	9	19	10
69020303	BZ 150/3/4	x	x	150-151/3 + 4	36	9	17	10
69020304	BL 150/4N	x ³⁾		150/4	40	9	20	1
69010003	BZ 153		x	153	18,5	4	2	10
69010004	BL 153	x		153	13	4,75	2	1

BL = колесный болт

BZ = роликовый болт

¹⁾ колесный и роликовый болт для 150/1 до 1985, колесный болт для 150/1 с 1986

²⁾ роликовый болт для 150/1 с 1986

³⁾ колесный болт для 150/4 с 2009

RI 1500 Прокладочные кольца

Если труборезы № 150/1, 150/2 или № 150/4 оснащены 3 режущими колесиками, напр. для работ на трубопроводах, используются 4 прокладочных кольца № RI 1500/1. Замените для этого оба ролика на режущие колесики № SR150 с 2 прокладочными кольцами каждое.



Код	Размер	для труборезов	∅ мм	ширина мм	гр	☐
68020101	1	150/1	14	3,9	8	6
68020201	2	150/2, 151/2	16	4,45	4	6
68020301	4	150/4 *)	18	9,5	18	1

*) для 150/4 начиная с 2009 г.

158* Ножницы для резки пластиковых труб

для пластиковых труб из PE, PP, PB, PE-X, MLP/MSR, VPE, CPVC, PVC, PVDF и для алюминиевых труб с пластиковым покрытием.



- низкие затраты сил благодаря оптимальной передаче усилий
- высокая производительность резания благодаря тефлоновому покрытию лезвия
- быстрая замена лезвия без использования инструмента
- размер 42 с функцией трещотки и устройством быстрого отвода лезвия одной рукой
- Ножницы из литого под давлением магния. Легкие и прочные.

Код	Ø мм	Ø"	длина мм	Δ гр	Коробка
60 12 00 35	35	1 3/8	225	276	1
60 12 00 42	42	1 5/8	245	441	1

* снимается с производства

KL158* Запасные лезвия



Код	для №	Δ гр	Коробка
69 12 00 35	158-35	60	1
69 12 00 42	158-42	83	1

* снимается с производства

D
Колодки разместить под 45° к шпинделю. Замените развальцовочную насадку на упор.

E
Колодки разместить под 45° к шпинделю. Предварительное нажатие насадкой, затем дожать упорами.

F
Колодки разместить под 45° к шпинделю и развальцевать насадкой.

F180°
При зажиме трубы в колодке под 90° развальцовочная насадка F придает трубе плоскую форму.

Развальцовочное устройство

Простой инструмент STAHLWILLE для развальцовки труб. Для нормированной двойной развальцовки (DIN 74234) бесшовных и двустенных скрученных труб (Bundy®-Rohr).

Инструмент зажимается в обычные тиски и сразу же готов к работе. Развальцовочные насадки и упорные элементы легко сменяемые.

Прочная конструкция инструмента и форма насадок обеспечивают обработку труб с толщиной стенки 0,7 или 1 мм всего 1 насадкой.

На отрезке 25 мм труба без повреждений зажимается колодками. При этом сама труба лежит горизонтально, что очень важно при обработке конечных участков. Регулировочным штифтом задается необходимая длина трубы.

165N Развальцовочное устройство

с 1 парой зажимных колодок № 1650N, 2 развальцовочными вставками № 1651 и 1 упором/развальцовочной вставкой № 1652N.



Код	Ø мм	Δ гр	Коробка
63 03 10 00	4,75; 5; 6; 8; 9; 10 мм; 3/16; 1/4; 5/16; 3/8	1420	1

1650N Зажим

1 пара



Код	Ø мм	Δ гр	Коробка
68 03 10 01	4,75; 5; 6; 8; 9; 10 мм; 3/16; 1/4; 5/16; 3/8	198	1

1650K Зажим

1 пара, для тормозных магистралей в пластиковой оболочке.



Код	Ø мм	Δ гр	Коробка
68 03 00 03	5; 6 мм	234	1

1651 Развальцовочные насадки



Код	Размер	Ø мм	Δ гр	Коробка
68 04 07 08	6+8 мм+1/4+5/16	8	56	1
68 04 09 10	9+10 мм+3/8	10	56	1

1652N Упор/развальцовочная вставка

45°; 4,75/5 мм + 3/16", для двойного развальцовочного устройства № 165N.



Код	Ø мм	Δ гр	Коробка
68 05 10 01	4,75/5 мм + 3/16"	55	1

1655N Шпиндель

для № 165N.



Код	Δ гр	Коробка
69 10 10 02	54	1

1656N Зажимной винт

для № 165N.



Код	Δ гр	Коробка
69 10 10 03	102	1

10940 Резиновый молоток

DIN 5128, с двумя прямыми плоскостями



Код	∅ мм	L ₁ мм	L ₂ мм	⚖ гр	📦
70 14 00 01	55	320	90	317	2
70 14 00 02	65	350	115	527	2
70 14 00 03	75	350	130	780	2
70 14 00 04	90	380	140	1193	2

10955 Пластиковый молоток

со сменными бойками из ударопрочного ацетата с рукояткой из ясеня.



Код	∅ мм	L ₁ мм	L ₂ мм	⚖ гр	📦
70 16 00 27	27	265	90	225	6
70 16 00 32	32	280	100	320	6
70 16 00 35	35	290	105	376	2
70 16 00 40	40	320	110	545	2
70 16 00 50	50	340	115	873	2

10955R Пластиковые бойки

из ударопрочного ацетата, бойки немного разогреваются и насаживаются несколькими ударами

Код	∅ мм	⚖ гр	📦
79 04 00 27	27	14	5
79 04 00 32	32	22	10
79 04 00 35	35	29	10
79 04 00 40	40	39	10
79 04 00 50	50	69	10

10956 Нейлоновый молоток

со сменными бойками из ударопрочного нейлона и рукоятки из EUROPLUS.



Код	∅ мм	L ₁ мм	L ₂ мм	⚖ гр	📦
70 17 10 27	27	265	90	232	6
70 17 10 32	32	280	100	336	6
70 17 10 35	35	290	105	413	2
70 17 10 40	40	320	110	546	2
70 17 10 50	50	340	115	898	2
70 17 10 60	60	380	135	1339	2

10956R Нейлоновые бойки

бойки немного разогреваются и насаживаются несколькими ударами

Код	∅ мм	⚖ гр	📦
79 05 00 27	27	11	10
79 05 00 32	32	18	10
79 05 00 35	35	23	10
79 05 00 40	40	31	10
79 05 00 50	50	53	10
79 05 00 60	60	83	10

10957 Пластмассовый молоток

С дробью в головке молотка для устранения отдачи при работе; со сменными бойками из полиуретана средней твердости и рукояткой из гикори.



Код	∅ мм	L ₁ мм	L ₂ мм	⚖ гр	📦
70 19 00 25	25	320	108	320	6
70 19 00 30	30	350	115	460	6
70 19 00 35	35	355	118	580	6
70 19 00 40	40	375	125	760	2
70 19 00 50	50	385	135	1250	2
70 19 00 60	60	420	165	1900	2

10957R Бойки из специального пластика

Код	∅ мм	⚖ гр	📦
79 09 00 25	25	14	10
79 09 00 30	30	19	10
79 09 00 35	35	26	10
79 09 00 40	40	38	10
79 09 00 50	50	72	10
79 09 00 60	60	118	10

10958 Разгонный молоток

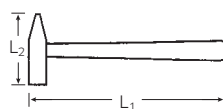
Из алюминия, цилиндрической формы



Код	∅ мм	L ₁ мм	L ₂ мм	⚖ гр	📦
70 24 00 40	40	340	155	648	2

10960 Слесарный молоток

с рукояткой из ясеня, DIN 1041.



Код	гр	L ₁ мм	L ₂ мм	⚖ гр	📦
70 11 00 05	100	260	82	148	6
70 11 00 01	200	280	95	254	6
70 11 00 04	300	300	105	400	6
70 11 00 02	500	320	118	600	6
70 11 00 06	800	350	130	951	2
70 11 00 03	1000	360	135	1132	2
70 11 00 07	1500	380	145	1617	2
70 11 00 08	2000	400	155	2285	2



10970 Инженерный молоток

с рукояткой из ясеня.



Код	lb.	L ₁ мм	L ₂ мм	⚖ гр	📦
70 12 0001	1/4	270	67	176	6
70 12 0005	1/2	290	82	320	6
70 12 0006	3/4	310	93	454	6
70 12 0002	1	320	99	572	6
70 12 0004	1 1/2	350	118	790	2
70 12 0003	2	380	126	1044	2

ES 10956/10960/2



175 x 350 x 45 мм, 2 инструмента

Код	⚖ гр
96 83 81 25	1130

	№ 10956	∅ 35 мм
--	---------	---------

	№ 10960	500 гр
--	---------	--------

83 81 20 25	Вкладыш, пустой	114
-------------	-----------------	-----

ES 10956/10970/2



175 x 350 x 45 мм, 2 инструмента

Код	⚖ гр
96 83 81 31	1075

	№ 10956	∅ 35 мм
--	---------	---------

	№ 10970	1 фунт
--	---------	--------

83 81 20 25	Вкладыш, пустой	114
-------------	-----------------	-----

100 Плоское зубило с ребрами

из специальной стали хромированное



Код	Размер	длина мм	ширина мм	⚖ гр	📦
70 01 0005	5*	125	18	93	10
70 01 0006	6	150	20	165	10
70 01 0008	8	200	26	305	5
70 01 0010	10	250	30	507	5
70 01 0012	12	300	35	807	5

* снимается с производства

101* Крестообразное зубило с ребрами

из специальной закаленной стали хромированное



Код	Размер	длина мм	ширина мм	⚖ гр	📦
70 03 0006	6	150	4	143	10

* снимается с производства

102 Плоское зубило

DIN 6453, плоский овал, хром-ванадий, серебристая краска



Код	Размер	длина мм	ширина мм	⚖ гр	📦
70 02 0002	125	125	15	96	10
70 02 0003	150	150	18	172	10
70 02 0004	175	175	21	269	10
70 02 0005	200	200	24	379	5
70 02 0007	250	250	25	479	5
70 02 0008	300	300	26	591	5

103 Крестообразное зубило

DIN 6451, плоский овал, хром-ванадий, серебристая краска



Код	Размер	длина мм	ширина мм	⚖ гр	📦
70 04 0003	150	150	16	147	10
70 04 0004	175	175	17	239	10
70 04 0005	200	200	18	340	5

110 Плоское зубило

плоский овал, хром-ванадий, серебристая краска



Код	длина мм	ширина мм	⚖ гр	📦
70 08 0001	240	26	298	5

112 Плоское зубило

как № 110, только с защитной рукояткой



Код	длина мм	ширина мм	⚖ гр	📦
70 08 0002	240	26	434	5

112/1 Защитная рукоятка

для зубила № 102 и № 103 от 200 мм, № 110, размер прорези 23 x 13 мм

Код	⚖ гр	📦
79 16 0001	101	5

104 Пробойник

DIN 6458, восьмигранный, хром-ванадий, серебристая краска



Код	Размер	● мм	● мм	длина мм	⚖ гр	📦
70060007	120 x 2	2	10	120	60	10
70060010	120 x 3	3	10	120	60	10
70060002	120 x 4	4	10	120	62	10
70060008	120 x 5	5	10	120	64	10
70060003	120 x 6	6	10	120	66	10
70060009	120 x 8	8	12	120	68	10

105 Кернер

DIN 7250, восьмигранный, хром-ванадий, серебристая краска



Код	Размер	● мм	длина мм	⚖ гр	📦
70050001	100 x 10	10	100	52	10
70050005	120 x 10	10	120	63	10
70050002	120 x 12	12	120	90	10

108 Выколотка

DIN 6450, восьмигранная, хром-ванадий, серебристая краска



Код	Размер	● мм	● мм	длина мм	⚖ гр	📦
70071152	115 x 2	2	8	115	29	10
70070013	125 x 3	3	8	125	35	10
70070001	150 x 2,5	2,5	10	150	65	10
70070002	150 x 3	3	10	150	62	10
70070003	150 x 4	4	10	150	64	10
70070004	150 x 5	5	10	150	67	10
70070005	150 x 6	6	10	150	72	10
70070006	150 x 8	8	10	150	81	10
70070009	175 x 3	3	10	175	57	10
70070010	175 x 4 ¹⁾	4	10	175	64	10
70070012	175 x 6	6	10	175	69	10
70070008	200 x 8	8	12	200	141	10
70070011	200 x 10	10	12	200	159	10

¹⁾ для работ на а/м Mercedes-Benz (для зажима стопорных штифтов дисковых тормозов)

- диаметр наконечника инструмента
- размер хвостовика инструмента, восьмигранный

109 Выколотка

с направляющей втулкой



Код	Размер	● мм	● мм	длина мм	⚖ гр	📦
70090001	1	0,9	5	80	7	10
70090002	2	1,4	5,5	82	12	10
70090003	3	1,8	6	86	12	10
70090004	4	2,4	7	95	18	10
70090005	5	2,8	7	97	19	10
70090006	6	3,4	8	100	25	10
70090007	7	3,9	9	100	27	10
70090008	8*	5,9	10	103	47	10

- диаметр наконечника инструмента
 - диаметр хвостовика
- * без втулки

ES 102/108/109/4



175 x 350 x 30 мм, 4 инструмента

Код	⚖ гр
96838123	555
№ 102	175 мм
№ 108	150 x 6; 175 x 6 мм
№ 109	разм. 6; 100 x 3,4 мм
83812027	Вкладыш, пустой 115

ES 102/105/108/8



175 x 350 x 33 мм, 8 инструментов

Код	⚖ гр
96838124	900
№ 102	175 мм
№ 105	120 x 12 мм
№ 108	150 x 2,5; 150 x 3; 150 x 4; 150 x 5; 150 x 6; 150 x 8 мм
83812036	Вкладыш, пустой 114

102-5/6 Набор: зубило, пробойник, кернер

6 инструментов:
Содержание: каждого по 1 шт.

- № 106/125 мм
 - № 106/150 мм
 - № 107/125 мм
 - № 104/120 x 2; 120 x 4 мм
 - № 105/120 x 10 мм
- D = в пластиковой подставке
T = в текстильной сумке



Код	№	⚖ гр	📦
98812201	102-5/6 D	445	1
98812202	102-5/6 T	426	5

104-5/6D Набор: пробойник, кернер

6 инструментов:
Содержание: каждого по 1 шт.
№ 104/120 x 2; 120 x 3; 120 x 4; 120 x 5; 120 x 6 мм
№ 105/120 x 10 мм
в пластиковой подставке



Код	⚖ гр	📦
96700601	417	1

105-8/6K Набор: выколотка, кернер

6 инструментов
В прозрачной пластиковой коробке
Содержание: каждого по 1 шт.
№ 108/150 x 2,5; 150 x 3; 150 x 4;
150 x 5; 150 x 6 мм;
DIN 6450/форма С
№ 105/120 x 10 мм; DIN 7250



Код	гр	Коробка
96 70 07 11	483	1

108/6 Набор выколоток

6 инструментов
Содержание: каждого по 1 шт.
№ 108/150 x 2,5; 150 x 3; 150 x 4;
150 x 5; 150 x 6; 150 x 8 мм
D = в пластиковой подставке
T = в текстильной сумке



Код	№	гр	Коробка
96 70 07 01	108/6 D	450	1
96 70 07 02	108/6 T	454	5

TCS 102-109/10956/10960/6

175 x 350 x 40 мм,
6 инструментов



Код	гр
96 83 81 81	1500

	№ 10956	∅ 35 мм
	№ 10960	500 гр
	№ 102	175 мм
	№ 108	150 x 6; 175 x 6 мм
	№ 109	разм. 6; 100 x 3,4 мм

TCS 102-108/11

175 x 350 x 33 мм,
11 инструментов



Код	гр
96 83 87 54	1665

	№ 102	150; 200; 250 мм
	№ 105	120 x 10; 120 x 12 мм
	№ 108	150 x 2,5; 150 x 3; 150 x 4; 150 x 5; 150 x 6; 150 x 8 мм

TCS 102-108/10957/10960 MF



530 x 350 x 40 мм,
12 инструментов

Код	гр
96 83 03 55	3343

	№ 102	200 мм
	№ 103	150 мм
	№ 105	120 x 10 мм
	№ 108	150 x 3; 150 x 4; 150 x 5; 150 x 6; 150 x 8 мм
	№ 10957	∅ 40 мм
	№ 10960	500; 800 гр
	№ 12718	

TCS 102-108/10957/12718/13



530 x 350 x 40 мм,
13 инструментов

Код	гр
96 83 02 26	3730

	№ 102	200 мм
	№ 103	150 мм
	№ 105	120 x 10 мм
	№ 108	150 x 3; 150 x 4; 150 x 5; 150 x 6; 150 x 8; 200 x 8 мм
	№ 10957	∅ 40 мм
	№ 10960	500; 800 гр
	№ 12718	

TCS 102-108/10960/10



175 x 350 x 40 мм,
10 инструментов

Код	гр
96 83 03 61	1569

	№ 102	200 мм
	№ 105	120 x 12 мм
	№ 108	115 x 2; 150 x 3; 150 x 4; 150 x 5; 150 x 6; 175 x 4; 200 x 8 мм
	№ 10960	500 гр

TCS 102-108/10957/10960/13



530 x 350 x 60 мм,
13 инструментов

Код	г/г	гр
96830177		5540
№ 102	200; 300 мм	
№ 103	175 мм	
№ 105	120 x 12 мм	
№ 108	150 x 3; 150 x 4; 150 x 5; 150 x 6; 150 x 8 мм	
№ 10957	∅ 50 мм	
№ 10960	500; 800; 1000 гр	

TCS 102-108/10957/10960/16



530 x 350 x 45 мм,
16 инструментов

Код	г/г	гр
96830609		3715
№ 102	200 мм	
№ 103	150 мм	
№ 105	120 x 10 мм	
№ 108	150 x 3; 150 x 4; 150 x 5; 150 x 6; 150 x 8 мм	
№ 10957	∅ 40 мм	
№ 10960	500 гр	
№ 12373		
№ 12600	500 гр	
№ 12718		
№ 12931	3 м	
№ 65 64 2 250		
№ 39 Pkw	400 мм	

TCS 102-108/10956/10960/18



530 x 350 x 55 мм,
18 инструментов

Код	г/г	гр
96830620		3653
№ 102	150 мм	
№ 103	150 мм	
№ 105	120 x 10 мм	
№ 108	150 x 2,5; 150 x 3; 150 x 4; 150 x 5; 150 x 6; 150 x 8 мм	
№ 10956	∅ 50 мм	
№ 10960	300; 500 гр	
№ 10356		
№ 10670	285 мм	
№ 10672	20 x 315 мм	
№ 12374		
№ 12900N		
№ 12965N		

10669 Тонкий шабер



- полое лезвие шабера с тремя лезвиями с черным пластмассовым защитным колпачком
- черная пластиковая рукоятка

Код	длина мм	Лезвие мм	г/г	гр	коробка
72060100	147	25 x 8	28		1

10670 Трехгранный шабер

специальная сталь



Код	длина мм	г/г	гр	коробка
72060101	210	106		5
72060103	260	124		5
72060104	285	140		5
72060105	310	152		5

10672 Плоский шабер

специальная сталь



Код	мм	г/г	гр	коробка
72050104	20 x 315	227		5
72050105	25 x 365	367		5

10676 Трехгранный шабер

специальная сталь



Код	мм	г/г	гр	коробка
72080103	85 x 12 x 315	160		5

Made in Germany

12025 Круглый напильник

DIN 8349, Двойная насечка



Код	длина мм	г	шт
72 120100	210	118	5

12030 Полуокруглый напильник

DIN 8349, Двойная насечка



Код	длина мм	г	шт
72 130100	260	317	5

12035 Трехгранный напильник

DIN 8349, Двойная насечка



Код	длина мм	г	шт
72 140100	210	201	5

12036 Плоский напильник

DIN 8349, Двойная насечка



Код	длина мм	г	шт
72 170102	260	339	5

12800 Набор напильников

6 инструментов, в текстильной сумке, DIN 7283

Содержание: каждого по 1 шт.: плоский, плоский с острием, трехгранный, полукруглый, четырехгранный, круглый



Код	длина мм	г	шт
72 230001	100	111	5

13100 Набор надфилей

6 инструментов, в текстильной сумке

Содержание: каждого по 1 шт.: круглый, полукруглый, трехгранный, четырехгранный, плоский, плоский с острием



Код	длина мм	г	шт
96 722801	140	50	1

12200 Струбцина

кованая С35, ширина губок 48 мм



Код	длина мм	г	шт
71 200000	145	673	1

12050 Ножовка по металлу

с полотном 300 мм/12"



Код	длина мм	г	шт
72 21 0000	465	490	1

12050R Сменное полотно к № 12050

10 шт., сталь, 24 зубца на дюйм

Код	длина мм	г	шт
79 18 0001	300	174	1

12053 Ножовка по металлу



Код	длина мм	г	шт
72 21 0002	252	159	1

12053R Сменное полотно к № 12053

6 шт., хромовая инструментальная сталь, 32 зубца на дюйм

Код	длина мм	г	шт
79 18 0002	158	23	1

ES 10670-13110/11



530 x 350 x 35 мм,
11 инструментов

Код	г
96 83 81 73	2120

№ 10670	265 мм
№ 12025	210 мм
№ 12030	260 мм
№ 12035	210 мм
№ 12036	260 мм
№ 12050	465 мм
№ 12320	
№ 12321	
№ 12377	
№ 12931	3 м
№ 13110	300 мм
83 81 20 88	Вкладыш, пустой
	301

TCS 10356-12965/5



175 x 350 x 40 мм,
5 инструментов

Код	гр
9683 87 90	595

	№ 12053	158 мм
	№ 10356 № 10356R	40 мм 10 ШТ
	№ 12320	
	№ 12965	

TCS 11095-13110/8



175 x 350 x 40 мм,
8 инструментов

Код	гр
9683 87 89	700

	№ 12000	ISO
	№ 11095/20	0,05 - 1,00 мм
	№ 12931	3 м
	№ 12321	
	№ 12322	
	№ 12665/52	0,25 - 6 мм
	№ 12900	
	№ 13110	300 мм

TCS 12025–13110/11



530 x 350 x 35 мм,
11 инструментов

Код	гр
9683 87 59	2070

	№ 12025	210 мм
	№ 12030	260 мм
	№ 12035	210 мм
	№ 12036	260 мм
	№ 12050	300 мм
	№ 12320	
	№ 12321	
	№ 12718	
	№ 12931	3 м
	№ 12965N	
	№ 13110	300 мм

905/25 Комплект экстракторов для резьбы

M5 – M16, 3/16" – 5/8", 25 инструментов. В зеленой упаковке из пластика

Содержание:

- 5 HSS сверл (3,2; 4,8; 6,4; 8; 8,7 мм)
- 5 штифтов из спец. стали разм. 1–5 для резьбы M5 – M16
- 5 гаек разм. 1–5
- 10 втулок разм. 1–10



Код	гр	пакет
9671 30 25	555	1

906 Запасные части

Штифт и гайка попарно упакованы в пластиковый пакет

Код	Размер	для резьбы	гр	пакет
7131 00 01	1	M5–M6 3/16–1/4"	14	1
7131 00 02	2	M7–M8 1/4–5/16"	20	1
7131 00 03	3	M10 3/8"	33	1
7131 00 04	4	M12 7/16"	46	1
7131 00 05	5	M14–M16 1/2–9/16"	64	1

Система для контроля наличия инструментов

Система для гарантированной укладки

- Подходит для инструментальных тележек и инструментальных ящиков
- С желтыми сигнальными поверхностями для контроля наличия инструментов



12000 Универсальные напильники для обработки резьбы

для восстановления внутренней и внешней резьбы



Код	Размер	длина мм	△△ гр	☐
72 10 0004	ISO	230	119	10
72 10 0003	SAE	230	118	10
72 10 0002	WW	230	122	10

Шаг резьбы, мм	ISO		Ww		SAE/USS Витков на 1 дюйм
	Метрическая резьба	Витков на 1 дюйм	Whitworth резьба		
0,80	5	24	3/16 + 7/32	24	
1,00	6 + 7	20	1/4	20	
1,25	8 + 9	18	5/16	18	
1,50	10 + 11	16	3/8	16	
1,75	12	14	7/16	14	
2,00	14 + 16	12	1/2 + 9/16	13	
2,50	18, 20, 22	11	5/8 + 11/16	12	
3,00	24 + 27	10	3/4 + 13/16	11	

12665 Резьбовые шаблоны

с 0,25 до 6 мм и с 4 до 62 витков на 1" (метрическая резьба / Whitworth резьба)



Код	Размер	△△ гр	☐
77 27 0003	52	79	10

900/6T Набор EXTRACTOR

в текстильной сумке



Код	Содержание	△△ гр	☐
96 71 01 01	по 1 штуке № 900, разм. 1–6	245	5

900 Экстрактор



Код	Размер болтов	длина мм	■ мм	■ мм	длина мм	подходящее сверло	△△ гр	☐
71 01 0001	1 M3–M4	1/8–5/32"	3	1/8	49	2 мм 5/64"	3	10
71 01 0002	2 M5–M7	3/16–1/4"	3,4	9/64	54	3 мм 7/64"	6	10
71 01 0003	3 M8	5/16"	4,9	3/16	59	5 мм 3/16"	12	10
71 01 0004	4 M10–M12	3/8–7/16"	7	9/32	65	6,4 мм 1/4"	25	5
71 01 0005	5 M14–M16	1/2–9/16"	9	23/64	88	8 мм 5/16"	50	5
71 01 0006	6 M18–M22	5/8–3/4"	12	3/16	95	12 мм 15/32"	103	5

904 Патрон - экстрактор

- Подходит для размеров 6–12 мм.
- также подходит для ударных насадок.
- также для приклеивших и заржавевших болтов остаточной длины от 3 мм.

Патрон: 36 мм
Зажимной винт: 24 мм



Код	"	△△ гр	☐
71 34 0000	3/8	346	1

12615 Гайколом

оцинкованный, механический, для разрезания застрявших или сорванных гаек классом качества до 8. Резьба остается неповрежденной.

При закручивании шпинделя необходимо удерживать корпус гайколома от проворачивания при помощи гаечного ключа с открытым зевом. Режущее зубило из высоколегированной инструментальной стали.



Код	Размер	для гаек мм	Макс. крутящий момент, Н·м	△△ гр	☐
71 25 00 11	1	10–18	40	193	1
71 25 00 12	2	19–27	60	386	1

12900N Штангенциркуль

по DIN 862, из нержавеющей стали, с глубокими прорезями значений шкалы, мм и дюймы, Нониус 1/20 мм и 1/128", в чехле



Код	Область измерения мм/"	△△ гр	☐
77 37 1001	150/6	185	1

12900/1N Штангенциркуль

- с металлическим корпусом и металлическими кнопками
- с передачей данных (Mini-USB)
- механическая часть в нержавеющей, закаленном исполнении
- с роликом для более точного позиционирования и без него (в комплекте поставки, для самостоятельного монтажа)
- большой ЖК-индикатор с четкой индикацией, высота цифр 9 мм
- точность индикации 0,01 мм/ 0,0005"
- губки тонко отшлифованы и отполированы
- кнопка включения/выключения
- с глубиномером
- единица измерения – мм или дюйм, обнуление в любом положении
- вкл. 2 батарейки по 3 В (тип CR2032)
- в пластиковом ящике

Код	Область измерения мм/"	△△ гр	☐
77 37 1002	150/6	312	1

12900/2N Штангенциркуль для тормозных дисков

по DIN 862, для измерения толщины тормозных дисков автомобилей и мотоциклов в неразобранном виде, из нержавеющей стали, с фиксирующим винтом, в чехле



Код	Диапазон измерения мм	длина «клюва» мм	△△ гр	☐
77 37 1003	60	55	233	1

12900/3 Штангенциркуль для измерения глубины рисунка протектора



- прочное исполнение из латуни
- чисто отшлифованная поверхность



Код	Диапазон измерения мм	гр	☐
77 37 10 04	30	41	1

12900/4 Электронный штангенциркуль для измерения глубины рисунка протектора



- большой ЖК-индикатор с четкой индикацией, высота цифр 9,5 мм
- точность индикации 0,01 мм/0,0005"
- кнопка включения/выключения
- единица измерения переключается мм/дюйм
- нулевое положение в любой позиции
- вкл. 1 батарейку на 3 В (тип CR2032)



Код	Область измерения мм/"	гр	☐
77 37 10 05	25/1	64	1

12931 Рулетка

с фиксатором, с метрическим и дюймовым делением



Код	длина м	гр	☐
77 04 00 04	3	104	10

13110 Стальная линейка

с метрическим и дюймовым делением, длина 300 мм



Код	Разделение Верхний край "	Разделение Нижний край мм	гр	☐
77 46 00 01	1/16, 1/32, 1/64	0,5; 1	26	5

12915 Инструментальный держатель

с трещоткой, все детали из стали, хромированный



Код	Размер	Область мм	DIN ¹⁾	ISO ²⁾	длина мм	гр	☐
77 39 00 01	1	2,0–5,0	M3–8	M1–6	85	180	1
77 39 00 02	2	4,6–8	M5–12	M6–12	110	305	1

¹⁾ для метчиков по DIN

²⁾ для метчиков по ISO

12932 Навесной замок



Код	гр	☐
77 21 00 02	85	1

12250 Масленка

из металла, с насосом
Емкость:
500 куб.см



Код	гр	☐
77 01 00 01	270	1

12251 Масленка

из пластика
Емкость:
250 куб.см



Код	гр	☐
77 11 00 02	80	5

12320 Кабельный нож

с лезвием из нержавеющей стали.



Код	Лезвие мм	гр	☐
77 02 00 00	90	81	10

12321 Чертилка

С накаткой на корпусе держателя.
1 прямое и 1 скошенное лезвие;
Лезвия вороненые



Код	длина мм	гр	☐
77 10 00 00	250	31	10

12322 Чертилка из твердого сплава

прямая форма; прочный стержень с твердосплавным острием.
Держатель с зажимом



Код	длина мм	г	г	г
77 10 0001	150	40	10	

12374 Металлическая щетка

дерево со стальной проволокой
0,35 мм



Код	длина мм	Ряды	г	г
77 09 0000	290	4	129	10

12377 Металлическая щетка

со стальной щетиной покрытой латунью



Код	длина мм	г	г
77 09 00 10	270	140	24

12378 Тонкая металлическая щетка



Код	длина мм	г	г
77 25 0000	260	74	5

13115 Мягкая металлическая щетка

для работ по мягкому металлу



Код	длина мм	Ряды	г	г
77 47 0001	280	4	134	1

12481 Шпатель



Код	длина мм	ширина мм	г	г
77 07 0000	212	60	65	10

12600 Магнитный захват

Потеря сцепления при температуре выше 80°C.



Код	Тяга гр	Ø мм	длина мм	г	г
77 26 00 27	270 ¹⁾	5	500	30	1
77 26 00 25	500	8	460	70	1
77 26 00 60	1800	15	525	232	1
77 26 02 00	3000	19	535	297	1

¹⁾ мини магнитный захват с крайне маленькой головкой и большой подъемной силой

12910 Регулируемый крючковый ключ

для гаек, DIN 1810,
регулируемый, зазубренный



Код	Размер	Ø мм	г	г
44 01 00 01	1	20–42	90	5
44 01 00 02	2	45–90	245	5
44 01 00 03	3	95–165	686	5

12921M Телескопическое зеркало из высококачественной стали

- Небьющееся зеркало из высококачественной стали (FOD)
- Отказ от резьбовых соединений (FOD)
- Телескопическая рукоятка из нержавеющей стали
- Шаровой шарнир (возможность поворота на 180°), самозажимной
- Специальная пластиковая рукоятка гарантирует надежное удержание и безопасную работу, устойчивая к действию химических веществ



Код	Размер	мм	длина мм	г	г
77 40 10 32	1 ¼"/32 mm	Ø 32	171–699	56	1
77 40 10 45	1 ¾" x 2 ¾"/45 x 70 mm	□ 45 x 70	178–927	76	1
77 40 10 57	2 ¼"/57 mm	Ø 57	178–921	70	1
77 40 25 50	1" x 2"/25 x 50 mm	○ 25 x 50	178–914	59	1

12921MR Запасное зеркало

Код	Размер	мм	г	г
79 40 10 32	32	Ø 32	10	5
79 40 10 45	45	□ 45 x 70	30	5
79 40 10 57	57	Ø 57	24	5
79 40 25 50	50	○ 25 x 50	13	5

12920N Телескопическое зеркало

с телескопическим стержнем
овального сечения



Код	мм	длина мм	г	г
77 40 10 01	65 x 43	310–750	65	1

12920NR-1 Запасное зеркало

Код	гр	Коробка
7940 1001	39	1

12920NR-2 Сменное зеркало из нержавеющей стали для № 12920N

Код	гр	Коробка
7940 1002	43	1

12921N Телескопическое зеркало



Код	∅ мм	длина мм	гр	Коробка
7740 1030	30	265–705	108	1
7740 1040	40	275–715	115	1
7740 1050	50	285–725	110	1
7740 1060	60	295–735	130	1

12921NR Запасное зеркало

Код	∅ мм	гр	Коробка
7940 1030	30	10	1
7940 1040	40	15	1
7940 1050	50	20	1
7940 1060	60	27	1

13120-1 Телескопическое зеркало

С подсветкой (светодиод) и батареями. для контроля различных соединений. Вогнутое зеркало обеспечивает пятикратное увеличение. С овальной телескопической штангой, защищенной от вращения.



Код	∅ мм	длина мм	гр	Коробка
7748 0202	55	310–750	127	1

13120N Телескопическое зеркало

С подсветкой (светодиод) и батарейками (продолжительность работы около 150 часов) для контроля различных соединений. Светодиодный источник освещения является съемным и может использоваться в качестве отдельного ручного фонаря. Вогнутое зеркало обеспечивает пятикратное увеличение. С овальной телескопической штангой, защищенной от вращения.



Код	∅ мм	длина мм	гр	Коробка
7748 0002	55	310–750	235	1

13120R Запасное зеркало

Код	гр	Коробка
7940 1055	22	1

12922E Когтевой захват

С эргономичной ручкой.



Код	∅ мм	длина мм	гр	Коробка
7740 1103	6	540	113	1
7740 7203	8	540	148	1

12941N Паяльный пистолет

230 В, 50–60 Hz, 100 W.



Код	гр	Коробка
9677 4200	839	1

12941R/4 Запасные наконечники для паяльного пистолета № 12941N

Код	гр	Коробка
7914 0006	9	1

12943N Паяльник

230 В, 50–60 Hz.



Код	W	гр	Коробка
7742 0030	30	224	1
7742 0060	60	276	1

12943R Запасные наконечники для паяльников № 12943N

Код	Размер	гр	Коробка
7914 0030	30	7	1
7914 0060	60	31	1

12965N Безопасный нож

- Регулировка лезвия при помощи ползунка.
- Возможность хранения запасных лезвий в рукоятке.
- Замена лезвия без использования инструмента.
- С отверстием для подвески.
- Подходит для резки картона, резины, кожи, древесины и т. д.
- Корпус из литого цинкового сплава.



Код	длина мм	гр	Коробка
7762 1001	174	200	1

12965-1 Автоматический нож

- С автоматическим возвратом лезвия.
- Возможность хранения запасных лезвий в рукоятке.
- Замена лезвия без использования инструмента.
- С отверстием для подвески.
- Подходит для резки картона, резины, кожи, древесины и т. д.
- Корпус из литого цинкового сплава.



Код	длина мм	гр	1
77 62 1002	174	197	1

12965R Запасные лезвия

5 штук, для № 12965N,
№ 12965-1



Код	гр	20
79 25 0001	25	20

12965-2 Нож с отламывающимся лезвием 9 мм

- С тремя отламывающимися лезвиями 9 мм (одно лезвие установлено, два лезвия в магазине).
- Ползунок с фиксатором лезвия.
- С приспособлением для обламывания лезвия и защитным колпачком.
- С направляющей для лезвия из высококачественной стали.
- Подходит для резки картона, резины, кожи, древесины и т. д.
- Корпус из литого цинкового сплава.



Код	длина мм	гр	1
77 62 1003	145	60	1

12965-2R Запасные лезвия 9 мм

10 штук, для № 12965-2



Код	гр	1
79 25 1003	26	1

12965-3 Нож с отламывающимся лезвием 18 мм

- С тремя отламывающимися лезвиями 18 мм (одно лезвие установлено, два лезвия в магазине).
- Ползунок с фиксатором лезвия.
- Автоматическая замена лезвия.
- Эргономичный дизайн, вкладыш из синтетического каучука.
- С направляющей для лезвия из высококачественной стали и отверстием для подвески.
- Подходит для резки картона, резины, кожи, древесины и т. д.
- Корпус из литого цинкового сплава.



Код	длина мм	гр	1
77 62 1004	168	249	1

12965-3R Запасные лезвия 18 мм

10 штук, для № 12965-3



Код	гр	1
79 25 1004	75	1

12966 Нож для удаления изоляции с крючкообразным лезвием



для круговой резки и продольных разрезов оболочки кабеля.

- точное, быстрое и безопасное снятие оболочки со всех распространенных видов круглых кабелей 4 – 28 мм \varnothing .
- Повреждение внутренних проводов исключено благодаря плавному регулированию глубины резания.

Код	гр	1
77 62 0003	80	1

12966R Запасное лезвие для № 12966



Код	гр	1
79 25 0003	2	1

13126-1 Светодиодный карманный фонарик



- Взрывозащищенный для зоны 1.
- Сертификация: SEV 08 ATEX 0164, II 2G Ex e ib IIC T4, II 2D Ex e ibD 21 T98°C.
- Мощный, очень долговечный светодиод 2 Вт.
- Прочный, диэлектрический нержавеющий корпус из АБС-пластика/поликарбоната.
- Высокая ударопрочность и ослабленное ослепляющее действие благодаря прорезиненной верхней части фонарика.
- Постоянно яркий луч света на протяжении 80 % срока службы щелочных батареек благодаря электронному устройству eLED.
- Ширину светового луча можно изменять, вращая верхнюю часть фонарика.
- Прорезиненный передний нажимной выключатель для непрерывного и мгновенного света.
- Водонепроницаемый согласно IP68 на глубине до 3 м.
- Водородный катализатор, контакты для батареек с индикатором полярности и уравнивающий клапан уменьшают риск взрыва.
- Отсек для батареек, обеспечивающий их быструю замену.
- Яркость: 77 люмен.
- Дальность освещения: 100 м.
- Время работы: 5 часов.
- Батарейки: 4 батарейки AA/LR06, щелочные, 1,5 В (не входят в комплект поставки).



Код	Размеры	гр	1
77 49 00 11	170 x 40 x 35 мм	79	1

13126-2 Светодиодный фонарик в форме авторучки



- Взрывозащищенный для зоны 1.
- Сертификация: II 2G Ex e ib IIB T4 Gb, II 2D Ex ib IIIC T60°C IP6X Db.
- В три раза ярче обычных фонариков в форме авторучки благодаря мощному светодиоду.
- Прочный, диэлектрический нержавеющий корпус из АБС-пластика/поликарбоната.
- Высокая ударопрочность и ослабленное ослепляющее действие благодаря прорезиненной верхней части фонарика.
- Постоянно яркий луч света на протяжении 80 % срока службы щелочных батареек благодаря электронному устройству eLED.
- Прорезиненный задний нажимной выключатель для непрерывного и мгновенного света.
- Просто размещается благодаря встроенной клипсе рядом с передней частью фонарика.
- Водонепроницаемый согласно IP68 на глубине до 3 м.
- Яркость: 35 люмен.
- Дальность освещения: 64 м.
- Время работы: 3 часа.
- Батарейки: 2 микробатарейки AAA/LR03, щелочные, 1,5 В (не входят в комплект поставки).



Код	Размеры	гр	Коробка
77 49 00 12	132 x 24 x 22 мм	32	1

13126-3 Светодиодный налобный фонарик



- Взрывозащищенный для зоны 1.
- Сертификация: SEV 08 ATEX 0163X, II 2G Ex ib IIC T4, II 2D Ex ibD 21 T55°C.
- Водонепроницаемое исполнение для применения в любых погодных условиях.
- 3 формы луча: световое пятно, рассеянный свет и красный рассеянный свет
- 2 уровня мощности.
- Управление большим нажимным выключателем возможно даже в толстых перчатках.
- Светодиодный ламповый модуль можно снять и использовать в качестве переносного рабочего фонарика.
- Вращающаяся кнопка для регулировки угла светового луча – прочный нехрупкий шарнир.
- С регулируемой, эластичной текстильной лентой.
- Долговечная, исключительно ударопрочная конструкция из АБС-пластика/поликарбоната.
- Водонепроницаемый согласно IP68 на глубине до 10 м.
- Яркость: 65 люмен.
- Дальность освещения: 60 м.
- Время работы: 13 часов.
- Батарейки: 3 микробатарейки AAA/LR03, щелочные, 1,5 В (входят в комплект поставки).



ламповый модуль

Код	Размеры	гр	Коробка
77 49 00 13	76 x 38 x 45 мм	81	1

13128 Светодиодный карманный фонарик

- Высококачественный мощный светодиодный модуль.
- Быстрое изменение светового конуса посредством скользящего механизма, обслуживаемого одной рукой.
- Переключатель с шероховатым профилем для непрерывного (2 ступени) и мгновенного света.
- Удобный отсек для батареек для быстрой замены батареек.
- Практичная поясная сумка с застежкой-липучкой.
- Яркость: 320 люмен.
- Дальность освещения: 260 м.
- Время работы: 50 часов.
- Батарейки: 4 батарейки AAA/LR03, 1,5 В.



Код	Размеры	гр	Коробка
77 49 00 04	130 x 37 x 37 мм	250	1

13130 Пинцет

прямой, с закругленными концами, зазубренными внутренними поверхностями, нержавеющая сталь.



Код	длина мм	гр	Коробка
77 50 00 01	160	26	5

13131 Пинцет

загнутый, с закругленными концами, зазубренными внутренними поверхностями, нержавеющая сталь.



Код	длина мм	гр	Коробка
77 51 00 01	155	21	5

13135* Ножницы для резки проволоки

с гладкими лезвиями, никелированные, ручки покрыты пластиком



Код	длина мм	гр	Коробка
75 27 00 01	145	93	1

* снимается с производства

13148 Ножницы для резки проволоки

- для резки кабелей, латуни, меди, алюминия
- не утомляющая работа благодаря удобным 2-компонентным рукояткам с опорой для пальцев
- режущие кромки из нержавеющей высококачественной стали (INOX HRC 56)
- одна режущая кромка с функцией резки/волнистой заточки



Код	длина мм	гр	Коробка
75 27 00 02	150	93	1

